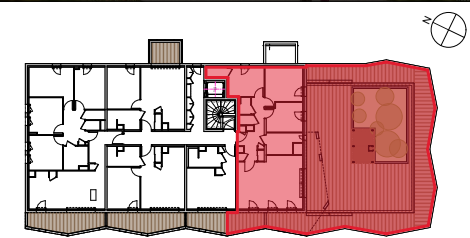


61-T4



61

T4

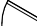





R+6

Entrée / Dgt + Placards	9.95 m ²
Séjour / Cuisine	29.63 m ²
Chambre 1 + Rgt	11.45 m ²
Chambre 2	12.11 m ²
Chambre 3	9.20 m ²
Salle d'eau	5.98 m ²
WC	1.30 m ²
Cellier	1.70 m ²

TOTAL HABITABLE	81.32 m²
------------------------	----------------------------



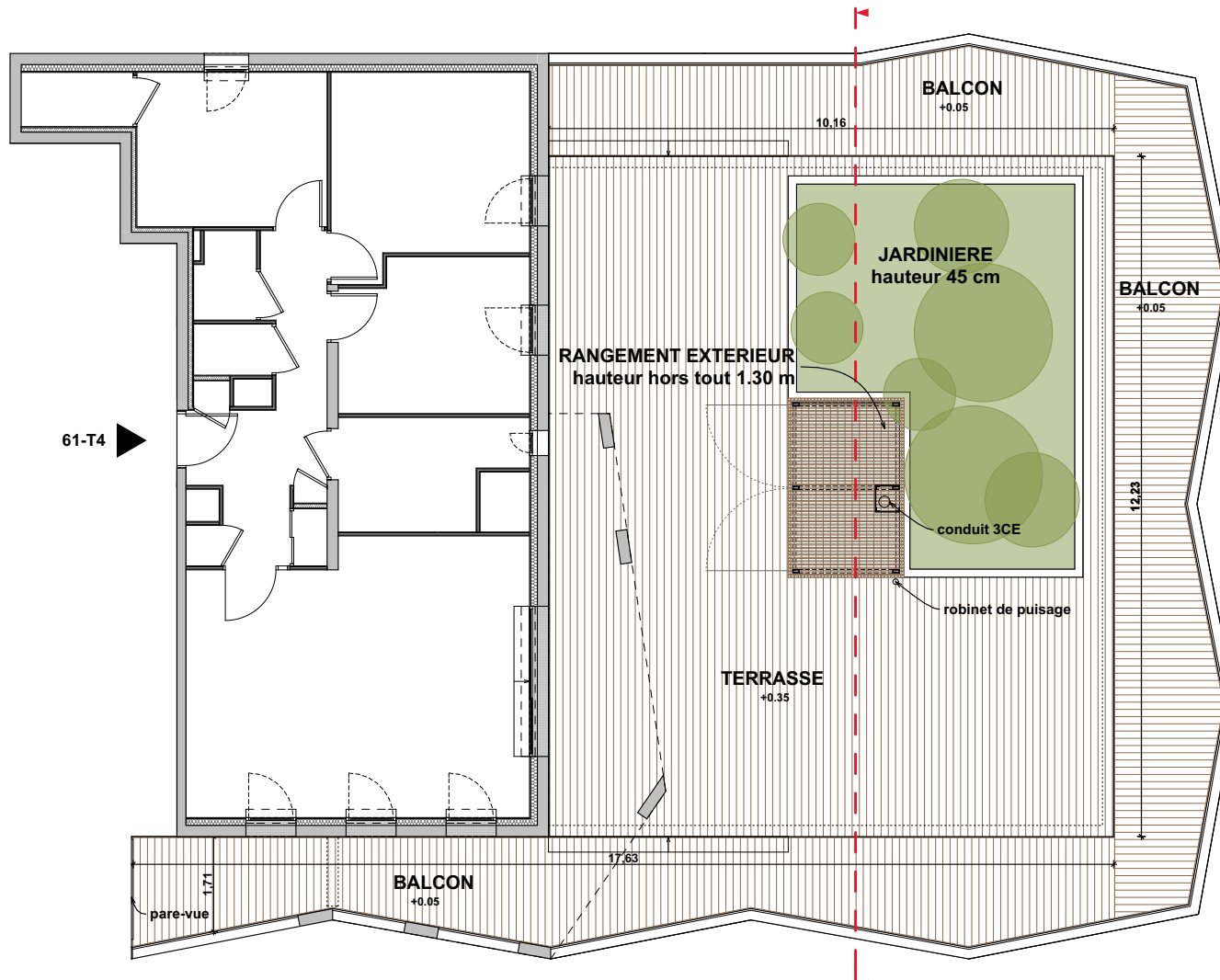
LEGENDE

 Compteur ERDF	R Emplacement Réfrigérateur	 Porte-fenêtre coulissante + VRE + seuil caillebotis	 Fenêtre oscillo-battante / allège opaque + VRE
 Faux-plafond ou soffite	LV Emplacement Lave-vaisselle	 Porte-fenêtre 1 vantail + VRE + seuil caillebotis	 Porte-fenêtre / garde-corps vitré + VRE
HSP Hauteur Sous Plafond	LL Emplacement Lave-linge		
	SL Emplacement Sèche-linge		
	VRE Volet roulant électrique		

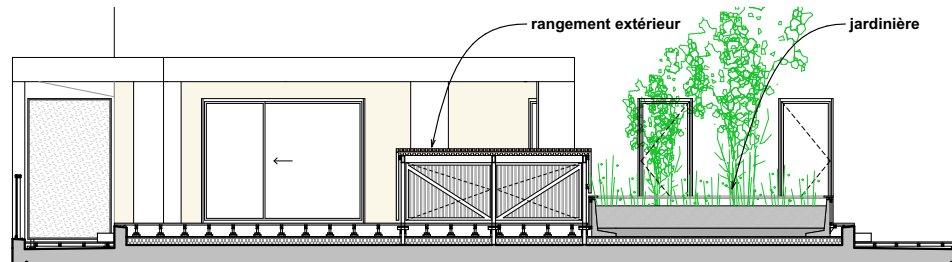
NOTA : En fonction des nécessités techniques de la réalisation, des modifications sont susceptibles d'être apportées à ce plan qui ne revêt, avant d'être annexé à l'acte authentique de vente qu'un caractère informatif. Les surfaces indiquées sont approximatives, les soffites, faux plafonds, retombées, gaines, sont susceptibles d'évoluer en situation, en nombre et en dimensions. La végétalisation n'est pas contractuelle. Les éléments de mobilier (meubles, plans de travail) ne sont placés qu'à titre indicatif. Les accès aux terrasses et prolongements extérieurs peuvent comporter un surbot ou hauteur de marche à franchir.

Plan de réservation	16/09/2016
---------------------	------------

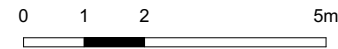
forma⁶



PLAN AVEC PROLONGEMENTS EXTERIEURS

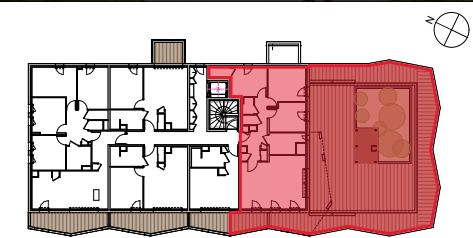


COUPE SUR PROLONGEMENTS EXTERIEURS



32 rue La Noue Bras de Fer CS 86316
44263 NANTES Cedex 2 | T 02 40 20 21 00

SO' LOIRE
Mail de Loire 44200 NANTES



61

T4

R+6

ANNEXES

Balcon	71.27 m ²
Terrasse	85.61 m ²
Jardinière	28.11 m ²
Rangement extérieur	5.11 m ²

TOTAL ANNEXES	190.10 m²
----------------------	-----------------------------

Plan de réservation	16/09/2016
---------------------	------------

forma⁶

NOTA : En fonction des nécessités techniques de la réalisation, des modifications sont susceptibles d'être apportées à ce plan qui ne revêt, avant d'être annexé à l'acte authentique de vente qu'un caractère informatif. Les surfaces indiquées sont approximatives, les soffites, faux plafonds, retombées, gaines, sont susceptibles d'évoluer en situation, en nombre et en dimensions. La végétalisation n'est pas contractuelle. Les éléments de mobilier (meubles, plans de travail) ne sont placés qu'à titre indicatif. Les accès aux terrasses et prolongements extérieurs peuvent comporter un surbot ou hauteur de marche à franchir.